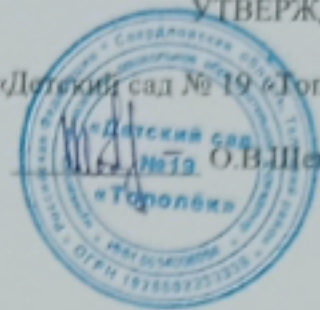


УТВЕРЖДАЮ:

Заведующий МКДОУ «Детский сад № 19 «Тополёк»



О.В.Шевелёва

ДОКУМЕНТИРОВАННАЯ ПРОЦЕДУРА

ДП-20-2022

ВЫБОР И ОЦЕНКА ПОСТАВЩИКОВ

Приказ № 20 А от 24.05.2017 г

Дата введения: 24.05.2017 г.

Актуализация документа: 25.05.2022 г.

Приказ № 3-ОД от 25.05.2022 г

СОДЕРЖАНИЕ

1 ОБЩИЕ ПОЛОЖЕНИЯ	4
2 КРИТЕРИИ ВЫБОРА ПОСТАВЩИКОВ	4
3 ОЦЕНКА И ВЫБОР ПОСТАВЩИКОВ	5
4 ВЗАИМОДЕЙСТВИЕ – УЧАСТНИКОВ ОЦЕНКИ И ВЫБОРА ПРИЕМЛЕМЫХ ПОСТАВЩИКОВ	6
ПРИЛОЖЕНИЕ 1	7
(РЕКОМЕНДУЕМОЕ).....	7
ДАННЫЕ О ПОТЕНЦИАЛЬНЫХ ПОСТАВЩИКАХ	7
ПРИЛОЖЕНИЕ 2	8
(РЕКОМЕНДУЕМОЕ).....	8
ПЕРВИЧНАЯ АНКЕТА ПОТЕНЦИАЛЬНОГО ПОСТАВЩИКА	8
ПРИЛОЖЕНИЕ 3	9
(РЕКОМЕНДУЕМОЕ).....	9
БАЛЬНАЯ ОЦЕНКА ПОТЕНЦИАЛЬНОГО ПОСТАВЩИКА	9
(ПЕРВИЧНАЯ)	9
ПРИЛОЖЕНИЕ 4	10
(РЕКОМЕНДУЕМОЕ).....	10
БАЛЬНАЯ ОЦЕНКА ПОТЕНЦИАЛЬНОГО ПОСТАВЩИКА	10
ПРИ НАЛИЧИИ ДОЛГОВРЕМЕННЫХ ДЕЛОВЫХ СВЯЗЕЙ.....	10
(ТЕКУЩАЯ ОЦЕНКА)	10
ПРИЛОЖЕНИЕ 5	11
(РЕКОМЕНДУЕМОЕ).....	11
КЛАССИФИКАЦИЯ.....	11
ПОСТАВЩИКОВ ПО КАТЕГОРИЯМ ПРИЕМЛЕМОСТИ.....	11

ПРИЛОЖЕНИЕ 6	12
(РЕКОМЕНДУЕМОЕ).....	12
РЕЕСТР ПОСТАВЩИКОВ	12
(СОСТОЯНИЕ НА 01.01.20... Г.)	12
ПРИЛОЖЕНИЕ 7	13
(РЕКОМЕНДУЕМОЕ).....	13
ЖУРНАЛ РЕГИСТРАЦИИ КАЧЕСТВА ПОСТАВОК.....	13

1 Общие положения

Работа по оценке и выбору поставщиков Учреждения обеспечивает:

- четкое определение качества поставок применительно к единице продукции/партии в контракте;
- исключение/сведение к минимуму количества конфликтных ситуаций, связанных с качеством и безопасностью продукции и с несовершенством схемы приемки;
- основу доверительных отношений между поставщиком и учреждением;
- информационный обмен в части качества поставок (предысторию качества поставок, стабильность, наличие и эффективность системы менеджмента качества и т. д.);
- основу для компенсации обоснованных потерь Учреждения из-за поставок некачественной продукции;
- ответственность поставщиков за качество и безопасность зерна;
- оптимизацию затрат на приемку и сокращение затрат потребителя продукции Учреждения;
- осуществление планомерной работы между поставщиком и Учреждением по повышению качества поставок без применения санкций (претензий, штрафов).

2 Критерии выбора поставщиков

Выбор поставщиков осуществляется по следующим критериям:

2.1 При первичной закупке:

- репутация поставщика как делового партнера;
- наличие и состояние системы контроля качества и безопасности продукции;
- наличие системы контроля состояния полей, методов и средств обработки полей;
- результаты оценки качества и безопасности образцов продукции (пробных закупок);
- цена

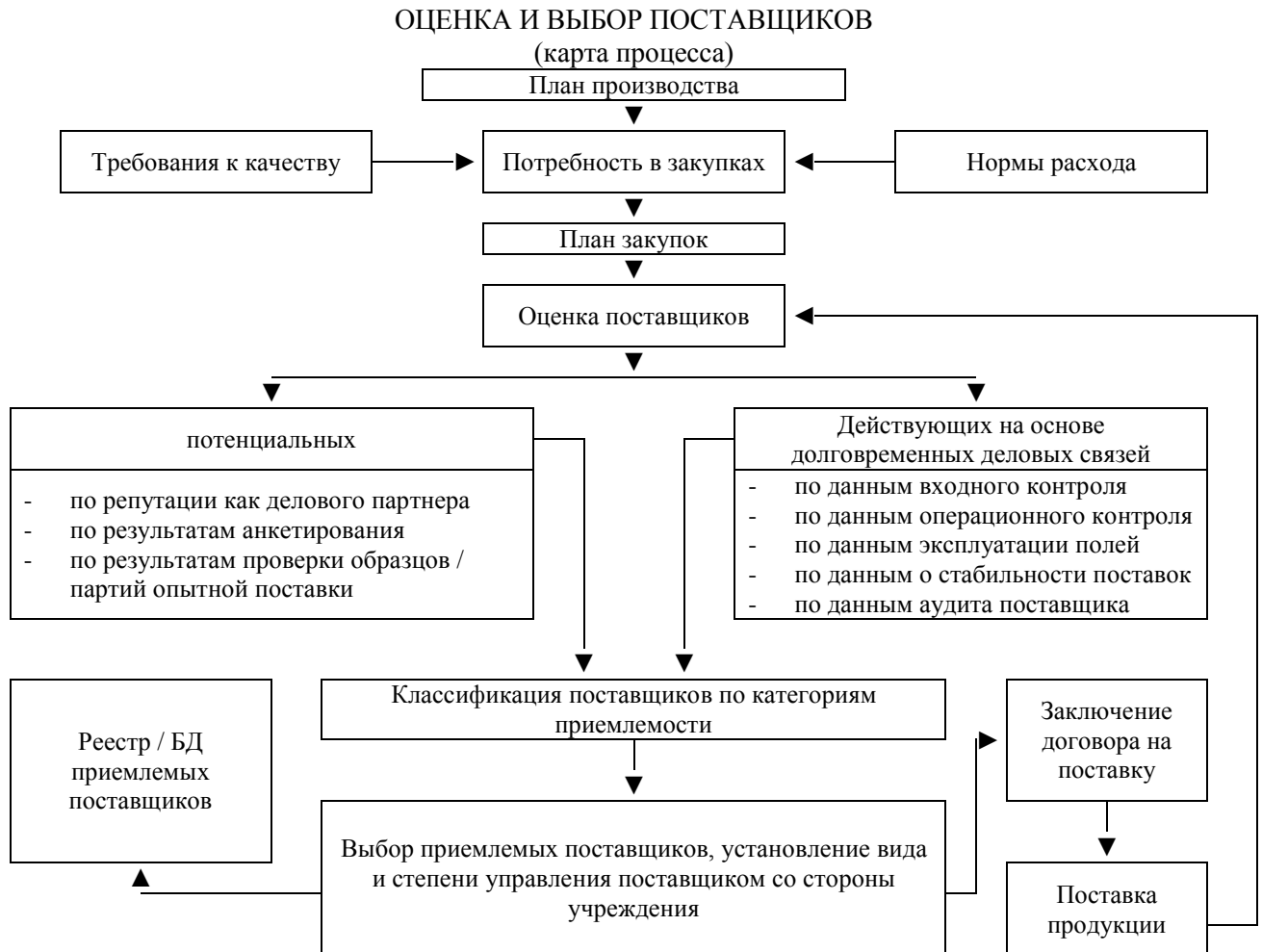
2.2 При повторной (текущей) закупке:

- текущее состояние контроля состояния полей предприятия поставщика, и наличие оформленных паспортов полей, организованного контроля применяемых удобрений и вспомогательных средств;
- стабильность качества закупленной продукции;
- реакция поставщика на претензии к качеству поставленной продукции;
- стабильность объемов и сроков поставки;
- возможность установления долгосрочных деловых связей.

При выборе поставщиков применена балльная оценка. Все поставщики подразделяются на 4 категории в соответствии с рейтингом оценки, выраженной в процентах (см. Приложение 1).

Процедура оценки и выбора поставщиков представлена в табличной форме.

3 Оценка и выбор поставщиков



4 Взаимодействие – участников оценки и выбора приемлемых поставщиков

Наименование работ	Директор	Бухгалтер	Повар	Группа СМБПП
Определение номенклатуры закупаемой продукции	Р	УО	И	П
Установление и документирование требований к продукции	П	Р	У	И
Составление перечня потенциальных поставщиков по каждому виду продукции	Р	У	ОИ	П
Оценка, выбор и допуск поставщика по анкетным данным	РО	У	И	П
Заключение контракта на поставку *)	РИ	У	О	П
Оценка соответствия продукции установленным контрактом требованиям по факту поставок	П	И	О	УП
Оценка соответствия объектов и сроков поставки установленным требованиям	Р	О	И	УП
Информирования поставщика об отклонениях	Р	У	РИ	П
Ведение реестра / БД приемлемых поставщиков	Р	П	ОИ	П

Р – руководит, принимает решение, несёт ответственность за результат

О – организует исполнение

П – получает информацию

У – участвует в подготовке решения

И – исполняет принятые решения

*) Примечание: При необходимости может быть проведена оценка опытной поставки образца / партии.

**Приложение 1
(рекомендуемое)**

ДАННЫЕ О ПОТЕНЦИАЛЬНЫХ ПОСТАВЩИКАХ

Репутация поставщика как делового партнера по данным опроса потребителей его продукции	<ul style="list-style-type: none">- выполнение контрактных обязанностей- экономическое положение- политика в отношении долгосрочных связей- ценовая политика и т. д.
Наличие у поставщика системы менеджмента качества (безопасности) (СМК, СМБПП)	Соответствие СМК: <ul style="list-style-type: none">- типу производства заказчика- отечественным / международным стандартам и т.д.
Производственные / технологические возможности обеспечения качества и безопасности	<ul style="list-style-type: none">- техническая оснащённость- эффективность технического и превентивного контроля продукции, полей, применяемых специальных средств- эффективность контроля параметров технологических процессов и т.д.
Условия поставки	<ul style="list-style-type: none">- возможные объёмы поставок в установленные сроки- вид и норма отгрузки- вид транспорта, дальность транспортировки, транспортные расходы и т.д.
Послепродажное взаимодействие / сервис	<ul style="list-style-type: none">- межфирменная коммуникабельность- запросы, консультации- готовность к кооперации- готовность к удовлетворению необходимых пожеланий и т.д.

Все данные оцениваются в сравнении:

- по потенциальным поставщикам
- по продукции – аналогам

**Приложение 2
(рекомендуемое)**

ПЕРВИЧНАЯ АНКЕТА ПОТЕНЦИАЛЬНОГО ПОСТАВЩИКА

	ДА	НЕТ
Располагает ли предприятие эффективной системой агрономического контроля в процессе производства зерна?	<input type="checkbox"/>	<input type="checkbox"/>
Имеются ли у предприятия паспорта полей, иные виды систематизированной документации, содержащей информацию о способах обработки полей, растений, применяемых для этих целей средств?	<input type="checkbox"/>	<input type="checkbox"/>
Имеется ли у предприятия система контроля (мониторинга) наличия вредителей зерна? Могут ли предоставить записи мониторинга	<input type="checkbox"/>	<input type="checkbox"/>
Проводит ли предприятие оценку своих поставщиков?	<input type="checkbox"/>	<input type="checkbox"/>
Имеется ли у предприятия система технического обслуживания сельхозтехники?	<input type="checkbox"/>	<input type="checkbox"/>
Проводит ли предприятие контроль закупаемых агрохимических средств?	<input type="checkbox"/>	<input type="checkbox"/>
Проводит ли предприятие контроль качества и безопасности зерна в процессе производства по документированным процедурам и правилам?	<input type="checkbox"/>	<input type="checkbox"/>
Разрешило ли предприятие проведение аудита качества специалистами нашего предприятия?	<input type="checkbox"/>	<input type="checkbox"/>

Должность _____

_____ подпись

_____ Ф.И.О.

_____ дата

**Приложение 3
(рекомендуемое)**

**БАЛЬНАЯ ОЦЕНКА ПОТЕНЦИАЛЬНОГО ПОСТАВЩИКА
(первичная)**

Критерий Оценки, i	Состояние выполнения критерия	Оценка баллы
1. Репутация поставщика как делового партнера	1.1 Полное соблюдение контрактных обязательств по качеству условиям поставки, производственным возможностям, экономическому состоянию, цене.	4
	1.2 Имеются незначительные отклонения в факторах приемлемости.	3
	1.3 Репутация поставщика противоречива по разным источникам.	2
	1.4 Поставщик не заслуживает доверия как деловой партнер.	0
2. Наличие и состояние системы менеджмента Качества и безопасности (СМК, СМБПП)	2.1 Система качества соответствует требованиям Учреждения.	4
	2.2 СМК (СМБПП) документирована, внедрена.	3
	2.3 СМК (СМБПП) находится на стадии доработки.	2
	2.4 СМК (СМБПП) не документирована.	0
3. Результаты оценки образцов	3.1 Положительные.	4
	3.2 Имеются устранимые дефекты.	1-2
	3.3 Отрицательные.	0
4. Цена	4.1 Приемлемая.	4
	4.2 Не приемлемая, но других альтернатив нет.	1-2
	4.3 Не приемлемая.	0

**Приложение 4
(рекомендуемое)**

**БАЛЬНАЯ ОЦЕНКА ПОТЕНЦИАЛЬНОГО ПОСТАВЩИКА
при наличии долговременных деловых связей
(текущая оценка)**

Критерий оценки, i	Состояние выполнения критерия	Оценка баллы
5. Состояние СМК, СМБПП (результаты оценки на предприятии поставщика)	5.1 СМК, СМБПП функционирует и эффективна.	4
	5.2 СМК, СМБПП функционирует, но требует совершенствования.	2-3
	5.3 СМК, СМБПП документирована, но не эффективна.	0
6. Стабильность качества закупленной продукции	6.1 Претензий к качеству и комплектности продукции нет.	4
	6.2 Количество претензий не превышает 3-5 %.	3
	6.3 Количество претензий достигает 10 %.	1-2
	6.4 Количество претензий превышает 15 %.	0
7. Реакция поставщика на претензии к качеству его продукции	7.1 Меры принимаются по 100 % претензий.	4
	7.2 Меры принимаются по 80 % претензий.	3-2
	7.3 Меры принимаются по 60 % претензий.	1
	7.4 Меры принимаются менее чем в 60 % претензий.	0
8. Стабильность объемов и сроков поставки	8.1 Объемы и сроки поставок соблюдаются полностью.	4
	8.2 Имеются единичные срывы в поставках.	3-2
	8.3. Объемы и сроки поставок систематически нарушаются.	0

**Приложение 5
 (рекомендуемое)**

**КЛАССИФИКАЦИЯ
 ПОСТАВЩИКОВ ПО КАТЕГОРИЯМ ПРИЕМЛЕМОСТИ**

K_n	Категория	Характеристика поставщиков
90-100	А Предпочтение при заключении контракта	Поставщики продукции / услуг, имеющие с предприятием длительные деловые связи, стабильно выполняющие контрактные обязательства по качеству продукции и условиям поставки. Вероятность срывов мала.
80-90	В Контракт возможен	Поставщики, в качестве поставок которых бывают незначительные сбои в сроках / объёмах поставок или отклонения коммерческого плана при сохранении стабильного качества продукции.
60-80	С Контракт только по особому разрешению	Поставщики, имеющие с предприятием деловые связи, но не в полном объёме удовлетворяющие требованиям к качеству (цене / условиям поставки), но других альтернатив нет
Ниже 60	Д Контракт не возможен	Поставщики, которые без значительных изменений не могут иметь доступ как деловые партнёры

$$K_n = \frac{\sum_{i=1}^n a_i}{n \times a_{\max}} \times 100, \text{ где}$$

K_n – показатель приемлемости поставщика;
 a_i – количество баллов i – го критерия оценки;
 a_{\max} – максимальное количество баллов оценки;
 n – количество критериев оценки

Если выполняется только первичная или только текущая оценка, то $n = 4$. При комплексной оценке поставщика по всем критериям, $n = 8$.

